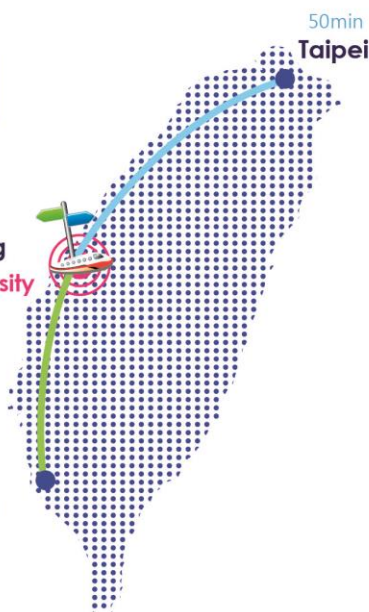


THE WORLD

TAI
WAN

Taichung
Tungshai University



台中市

位於臺灣的中心位置，東經120.58度、北緯24.17度，總面積2,214.8968平方公里，人口267萬人，年均溫23°C，終年陽光普照、氣候宜人，有便利且綿密的交通路網；如高鐵、清泉崗機場、高速公路、快速道路等重要路網，為南北交通的重要樞紐，並且擁有豐富的旅遊景點如后里馬場、福壽山農場、台中港、梧棲觀光漁市、東豐綠色走廊、東勢林場、麗寶樂園、武陵農場、大雪山森林遊樂區、谷關溫泉等。2012年受評選為「台灣最適合居住的城市」第一名（Pollster波仕特線上市調）。2016年美國CNN官方網站票選台中為台灣最適合居住城市。

TAIWAN

東海大學

位於台中市西屯區，鄰近高鐵站、高速公路、清泉崗機場，南來北往四通八達，市區公車便捷。

- * 距烏日高鐵站約20分鐘。
- * 距高速公路（中港交流道、龍井交流道）約10分鐘。
- * 距清泉崗機場約20分鐘。

如何來東海

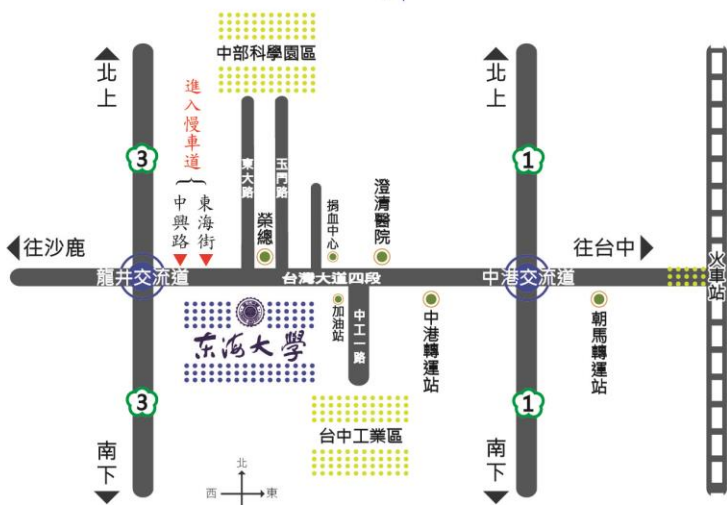
自行開車

1. 行經國道一號（中山高），請於178km下中港交流道，往沙鹿方向行駛，直行約4公里即可到達本校。欲至第二教學區可於捐血中心路口迴轉至慢車道，由第二教學區側門入校。
2. 行經國道三號（中二高），請於183km下龍井交流道，於前方中興路、東海街兩入口進入慢車道，往台中市區方向行駛，直行約4公里即可到達本校。

搭乘大眾運輸

1. 公車：台中火車站距離本校約12公里，可搭乘行經本校之公車至榮總站下車（請逕上臺中市公車動態暨路網轉乘系統查詢）。欲至本校第二教學區請於澄清醫院站下車，步行約10分鐘可抵達第二教學區管理學院及美術系、音樂系館。354號公車（東海路思義教堂 - 僑光科技大學）可直達本校路思義教堂。
2. 客運：搭乘國光號或統聯等巴士至台中者，可選經台中港路朝馬站或中港轉運站下車，再轉搭市區公車或計程車到達本校。
3. 高鐵：於烏日高鐵站下車後，轉搭161號公車至榮總站下車。

TAICHUNG



如何 到東海

HOW TO TUNGHAI

自行開車：

中山高速公路：請於台中交流道下，行駛台灣大道，往沙鹿、台中港方向。

三號高速公路：請從龍井交流道下，行駛台灣大道，往台中市區方向。

高鐵：

請於高鐵台中站下車，再轉搭高鐵接駁車 161「高鐵台中站 - 東海大學 - 中科管理局」線，於「台中榮總站」下車。

火車：

可搭乘火車至台中站（山線）或沙鹿站（海線）下車，再轉搭市區公車。

客運：

請於台中朝馬站下車，再於台灣大道轉搭市區公車。

優化公車專用道公車：

300 路 ~ 308 路 公車，於「台中榮總 / 東海大學」站下車，經地下道至東海大學校門。

市區公車：

台中客運：

至台中火車站、朝馬、中港轉運站，可搭乘 323、324、325 路。

至朝馬、中港轉運站，可搭乘 28、60、69 路。以上皆於「台中榮總（東海大學）」站下車，經地下道可至東海大學。

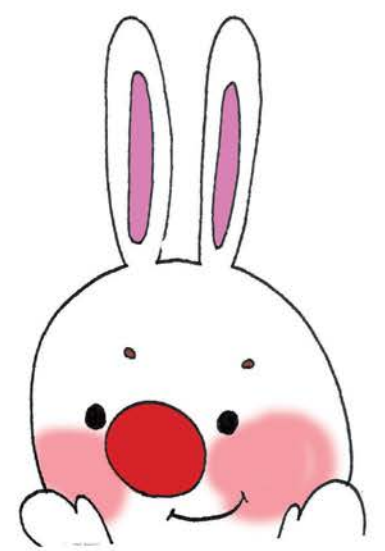
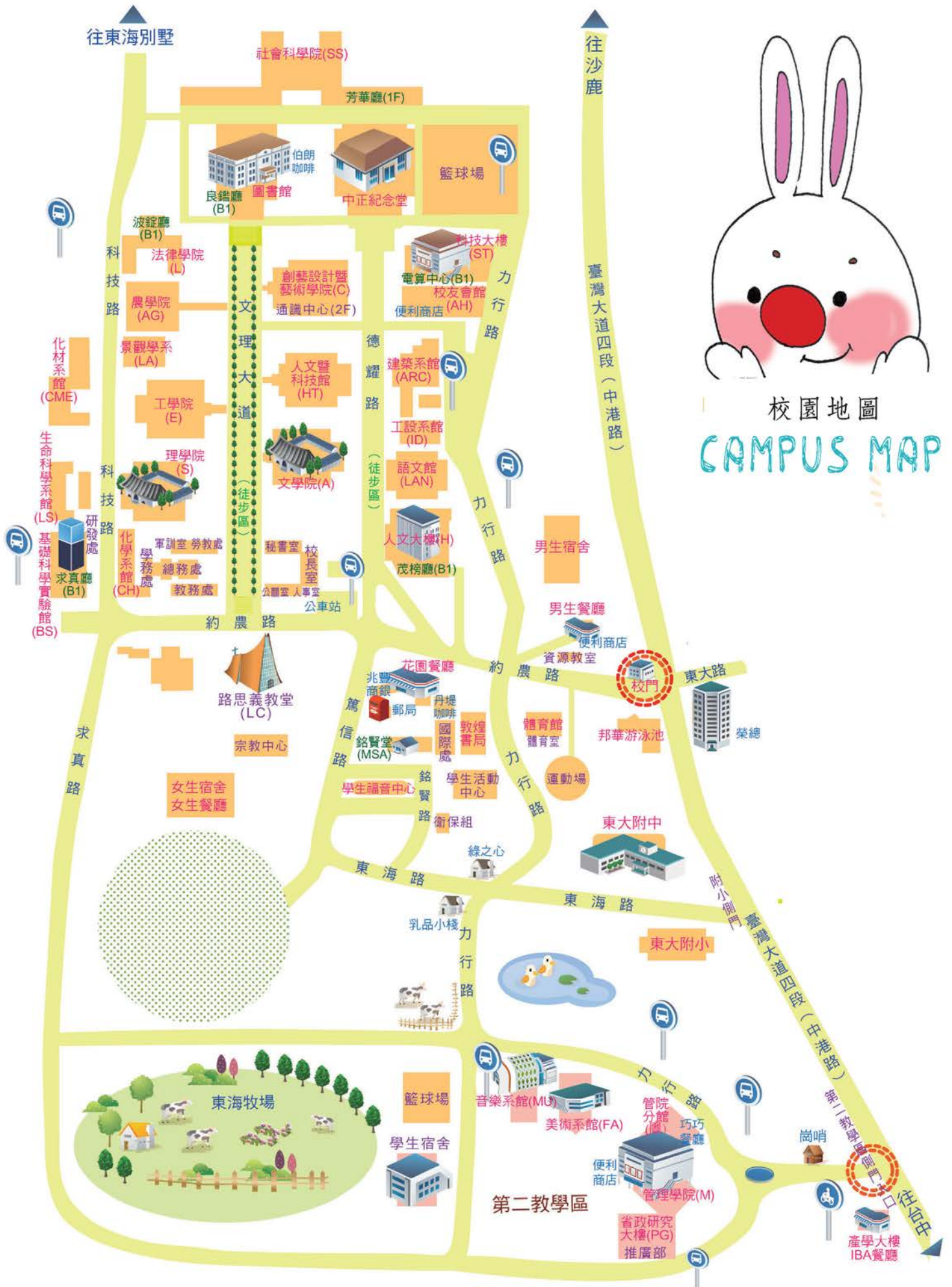
巨業客運：

至台鐵太原車站、逢甲大學搭乘 68 路，於「台中榮總（東海大學）」站下車，經地下道至東海大學。

統聯客運：

至台中火車站斜對面統聯客運總站、朝馬站或中港轉運站，搭乘 63、75、326（僅夜間行駛）、658 路，於「台中榮總（東海大學）」站下車，經地下道至東海大學。





校園地圖
CAMPUS MAP